

第六十六回
岩倉祭

黎明

オンライン
通信文化祭

9/26(土) 9/27(日)

午前の部(土)10:30~12:30 午後の部 13:10~15:10
(日) 9:30~11:30 12:10~14:10

岩倉祭ページ



岩倉高等学校

もくじ★

1… もくじ・諸注意

6… 出し物紹介

2… あいさつ・ポスター作品

7… 組織図

3… 校内マップ

8… コンテスト

	保護者	許可を得た 団体・生徒	教職員
撮影禁止表示のない教室	○	○	担当団体のみ○
撮影禁止表示のある教室	×	○	×
廊下	○	○	×

※許可を得た団体生徒：事前に写真部には記録用写真を依頼している。

※感染症対策ご協力のお願い※

本校では以下の項目で感染症対策を行なっております。ご協力感謝致します。

- ・保護者様1名のみのご来校
- ・午前午後に来校者の入れ替え
- ・ヘルスチェックシートの提出
- ・来校者入れ替え時の全校消毒



あいさつ

今、世界中で異常気象や大規模な山火事などによる災害が頻発しています。これらの原因となっている地球温暖化と環境破壊を食い止め、私たちの知性に基づいて地球環境に優しい持続可能な世界を実現することが求められています。2020 岩倉祭はこのような世界の黎明期を意識して、身近な問題である SDGs を取り上げるとともに、新しい岩倉祭を創り上げてくれたと思います。どうぞ温かく見守っていただき、来校される保護者の方におかれましては、ご理解・ご協力を心からお願い申し上げます。

岩倉高等学校 校長 浅井 千英

今年度は新型コロナウイルスの影響で例年とは違う形での岩倉祭開催となりました。今回は、66 回目の開催ですが、学校祭のテーマである「黎明」の言葉の通り、私たち岩倉祭実行委員は、新しい岩倉祭の始まりと考え、日々準備してきました。準備期間が短い中で、この状況で何ができるかを考え、オンライン岩倉祭開催に向け頑張ってきました。オンラインならではの岩倉祭を楽しんでください！

岩倉祭実行委員長 上田 愛

こんにちは。生徒会長の中莖です。岩倉祭は生徒が中心となって行う行事です。今年度は新型コロナウイルスの影響で、規模を縮小して開催となってしまいましたが、オンラインという新しい技術を取り入れ、できる限り多くの方に岩倉高校の魅力を発信していきたいと思えます。何もかも初めてのことばかりで、至らぬ点があると思えますが、生徒一同、精一杯頑張っていますので、応援よろしくお願い致します。

生徒会会長 中莖 公平

ポスター候補作品について

岩倉祭のポスターを募集したところ、表紙の作品含めて 4 作品の応募がありました。こちらのページでポスター候補作品を紹介させていただきます。



校内図

□中央館

	10F	屋上 写真部による記念写真撮影 (雨天中止)						
		8F・9Fは立入禁止						
	7F	体育館：1年生SDGSポスターセッション ステージ企画動画放映					AED	
	6F	写真部 (展示)	写真部 (展示)	ラクロス部 (展示)	実行委員 企画部	実行委員 待機室	↑	
		生徒会室	生徒会	吹奏楽部 3年L特 音楽選択	山岳ワングル部 商業研究部	演劇部	♂	
	5F	/				実行委員 待機室	↑	
		放送部	放送部	鉄道模型部	鉄道模型部	♂		
	4F	吹奏楽部 3年L特 音楽選択 2年L組有志 (日の み)	理化部 茶道同好会	2年J組有志	ダンス部	実行委員 待機室	↑	
西館		鉄道研究部	/			♂		
東館	3F	図書室 ※岩倉祭中は閉館しています				♂♀		
西館		英語研究部	放送部	展示作品 (配布・展示)		/		
東館	2F	職員室				/		
西館						実行委員本部	/	
	1F	事務室	/		保健室 保健委員会	♂♀♿		
入口		総合インフォメーション	応接室	鉄道実習室 (鉄道模型部/研究部合同企画)				
		受付	AED					
	B1	トレーニングルーム ※出入り禁止						

企画内容

こちらはご来校の方のみご覧頂きます

団体名	場所	企画内容の詳細
ラクロス部	6F	ラクロス展示
ダンス部	4F (体育館)	ダンス動画配信など
書道部	3F (体育館)	書道パフォーマンス 展示(作品集配布)
書道(芸術選択)	3F	展示(作品集配布)
演劇部	6F	演劇上演 題目「You Phone?」
鉄道模型部	5F	ジオラマ等作品展示
写真部	6F	展示 記念写真撮影
吹奏楽部	4F・6F	演奏動画放映など
理化学研究部	4F	活動内容および記録の展示
放送部	3F	ラジオ放送 オープンスタジオ
文芸デザイン部	3F	部誌配布および展示
英語研究部	3F	クイズ配信
鉄道研究部	4F	動画放映 展示
茶道同好会	4F	展示 お点前の披露
商業研究部	6F	常識力測定等
山岳・ワングル部	6F	活動内容および記録の展示
保健委員会	1F	本校のコロナ対策の事例紹介
図書委員会	3F	POP紹介 作品配布
鉄道模型部/研究部合同企画	1F	鉄道映画放映
2年J組有志団体	4F	展示(鉄道関係モジュール)
2年L組有志団体	4F	バンド演奏 ※日曜のみ
3年(L特音楽選択)	4F・6F	管打楽器の演奏
1学年	体育館	SDGs ポスターセッション

企画内容(オンライン)

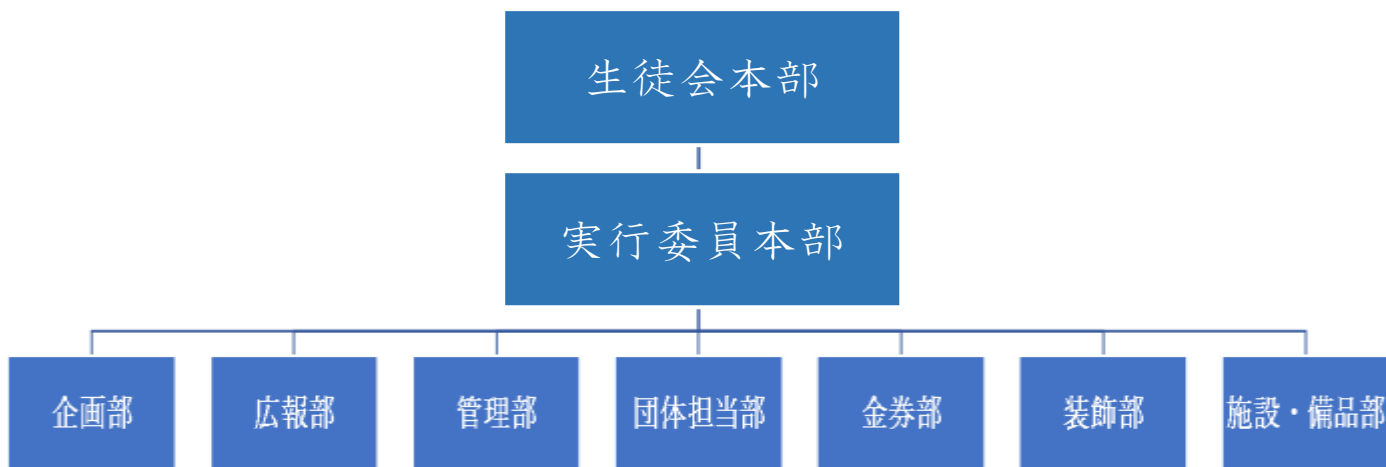
部活動 有志団体名	配信方法	時間	企画内容の詳細
実行委員企画部	zoom	26日11:30-12:00	opening ceremony の舞台裏
実行委員広報部	動画視聴	随時	生徒から見た岩倉 Q&A
放送部	zoom	26日13:10-13:30 27日12:10-12:30	展示企画 現場中継レポート
ダンス部	動画視聴	ダンス動画配信など	
書道部	動画視聴	書道パフォーマンス 展示(作品集配布)	
書道(芸術選択)	展示作品動画	展示(作品集配布)	
演劇部	動画視聴	演劇上演 題目「You Phone?」	
写真部	展示作品動画	展示 記念写真撮影	
吹奏楽部	動画視聴	演奏動画放映など	
茶道同好会	動画視聴	展示 お点前の披露	
山岳・ワングル部	展示作品動画	活動内容および記録の展示	
2年J組有志団体	展示作品動画	展示(鉄道関係モジュール)	
2年L組有志団体	動画視聴	バンド演奏	
3年(L特音楽選択)	動画視聴	管打楽器の演奏	
鉄弁コンテスト	展示作品動画	運輸科生徒による弁当の数々! ぜひご投票ください。	

コンテスト

各企画の優秀賞を決めるコンテストも実施しています。ぜひ投票をお願いします!!
以下のQRコードから投票をお願い致します。



岩倉祭実行委員組織図



★岩倉祭実行委員会部署の紹介★

実行委員本部：岩倉祭に関する事全ての指揮をしています。

生徒会本部：岩倉祭では備品の貸し出しや広報など多方面で運営協力しています。

企画部：opening・closing ceremony、コンテストの運営、プロジェクションマッピングの製作をしています。

広報部：パンフレットの作成やポスターの募集、外部への広報をしています。

団体担当部：体育館運営やクラス企画などの管理をしています。

金券部：金券の作成と販売をしています。
(※今年度は金券の使用はありません。)

装飾部：階段装飾や正門看板の作成など学校全体の装飾をしています。

施設・備品部：備品の貸し出し、スプレーなどの使用ルールや室内装飾の管理をしています。